

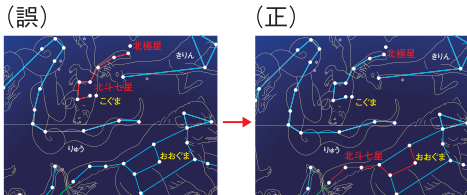
# 正誤表

## 訂正のお知らせ

著者:カルチャーランド 発行:メイツ出版株式会社

『新刊! 星座の楽しみ方「星のお兄さん」の笑観観察ガイド』の掲載内容において誤りがございました。以下の通り訂正しお詫び申し上げます。

P8-9春の星座のを見つけ方、P24-25夏の星座のを見つけ方、P40-41秋の星座のを見つけ方、P56-57冬の星座のを見つけ方の「**北斗七星**」の位置が間違っていると共に「**北極星**」の位置が変更になります。



P12の**本文**が間違っておりました。

(誤) 変わらずにいつも真北の空にじっと輝いている

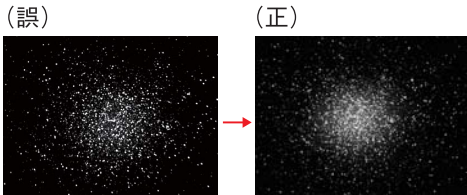
(正) 何千年か毎に別の星に移り変わりながら真北の空に輝いている

P14のうしかい座、りょうけん座の**吹き出し内の文章**がこぐま座の文章が入っておりました。

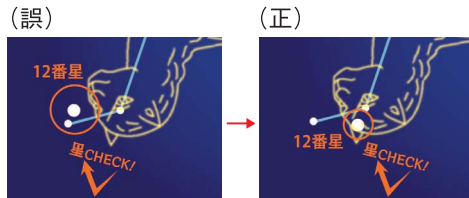
(誤) 一年中見える「こぐま座」だけど、北の空高く輝くのは春だよ!

(正) 熊の番人なのに仕事は犬に任せっきり!

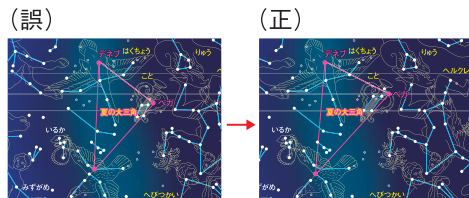
P19の「**オメガ星団**」の写真が間違っておりました。



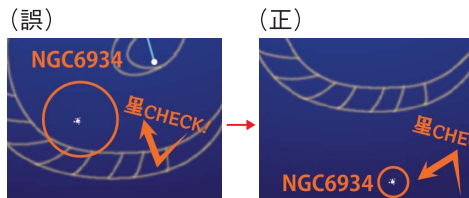
P20イラスト「**12番星**」の位置が間違っておりました。



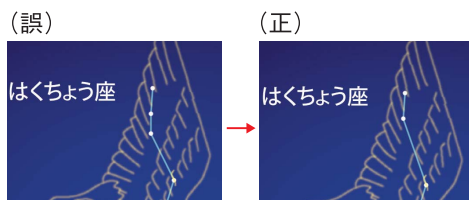
P24、25のイラストで「**ベガ**」と「**アルタイル**」の位置が間違っておりました。



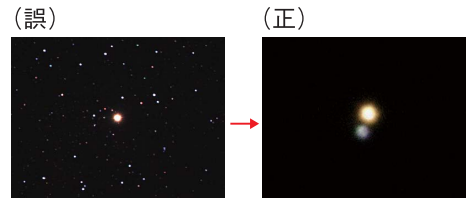
P28のイラスト「**NGC6934**」の位置が間違っておりました。



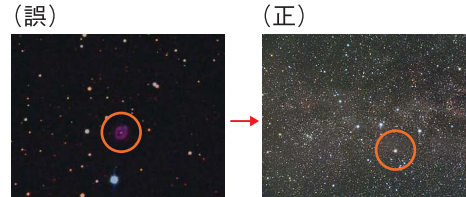
P30の「**はくちょう座**」のイラストが間違っておりました。



P37の「**ラス・アルゲティ**」の写真が二重星と確認しづらい写真が掲載されておりました。



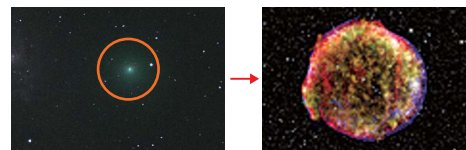
P45の「**シェダル**」の写真が間違っておりました。



P45の「**ティコの超新星**」の文章と写真が間違っておりました。写真変更とクレジット及び参照先を追記いたします。

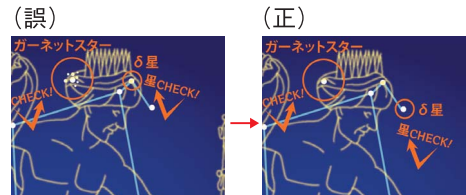
(誤) 肉眼で見える8つの超新星のうちのひとつ。

(正) 肉眼では見えず、NASAとHubble望遠鏡により観測されている8つの超新星のうちのひとつ。



(追加) 参照:<http://www.ssc.slp.or.jp/star/174.html>  
©NASA and The Hubble Heritage Team(STScIAURA)・Hubble Space WFC2-STScI-PRC00-25

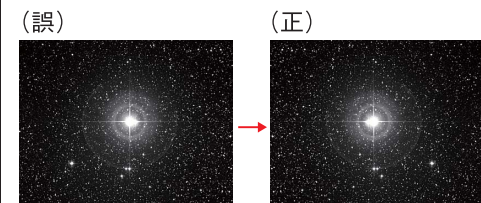
P46のイラスト「**δ星**」の位置が間違っておりました。「**ガーネットスター**」は星ですので星団の表記ではなく星の表記が正しいものになります。



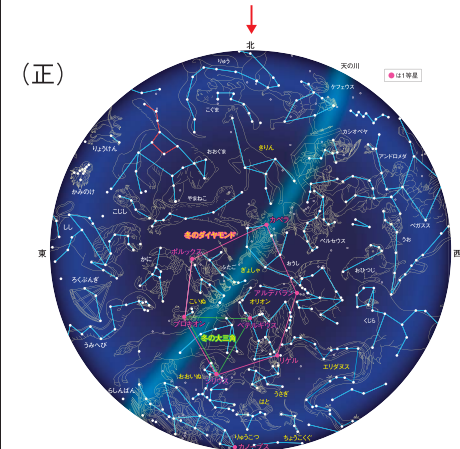
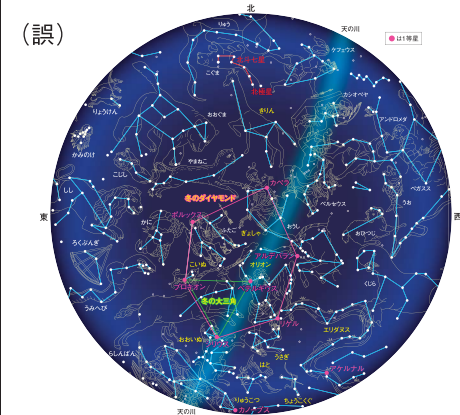
P47の「**δ星**」の説明文の間違いと写真が反転しておりました。

(誤) 約2年周期で明るさが変わる変光星です。

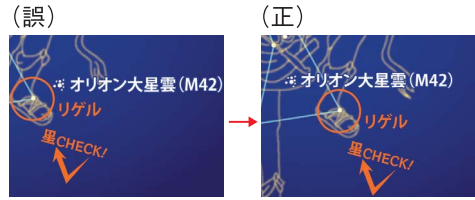
(正) 5.366日周期で明るさが変わる変光星です。



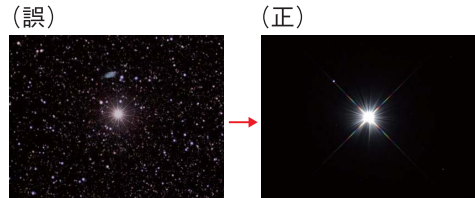
P56、57のイラスト上の「**天の川**」の位置が間違っておりました。また、P57の「**エリダヌス**」の星の位置が間違っておりましたのでアケルナルを含む一部を削除致しました。



P58のイラスト「**オリオン大星雲(M42)**」の位置が間違っていました。



P63、P101の「**カペラ**」の写真にゴミと思われるものがついておりましたので写真変更とクレジット及び参照先を追記いたします。



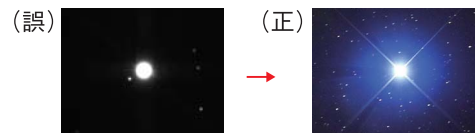
(追加)  
参照:<http://www.nayorostar.jp/kitasubaru/star/photo/star/s-capella.html>  
©なよろ市立天文台 Photo:中島克仁

P64の「**アケルナル**」の本文中説明文が分かりづらい表現となっておりますので変更致します。

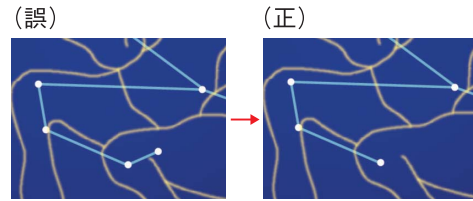
(誤)  
日本の大半の地域ではそれを見られないので、日本ではあまり知られていません。

(正)  
↓  
全天で6番目に大きい星座が、エリダヌス座。日本から見ると、その半分が地平線の下に隠れてしまい、九州以北では見ることはできません。

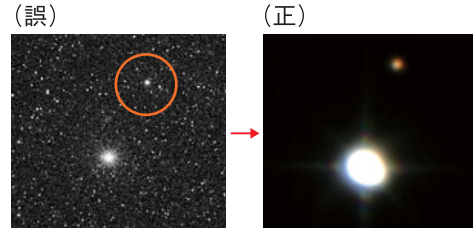
P65の「**アケルナル**」の写真が間違っていました。



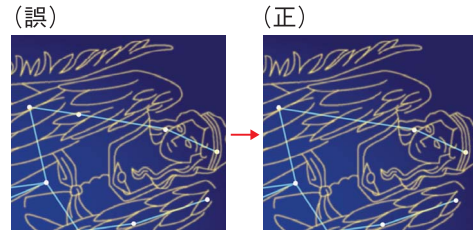
P76の「**おうし座**」のイラストに不要な線と星がありました。



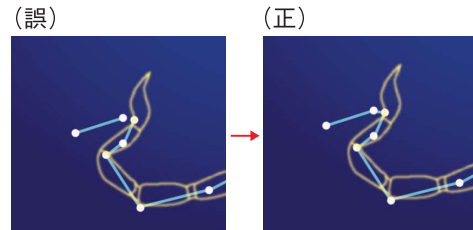
P79の「**カストル**」の写真が間違っていました。



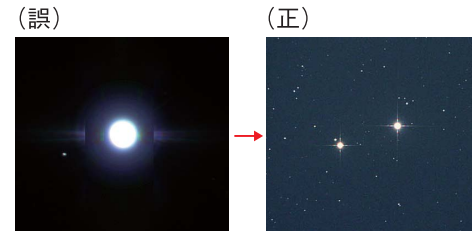
P84の「**おとめ座**」のイラストが間違っていました。



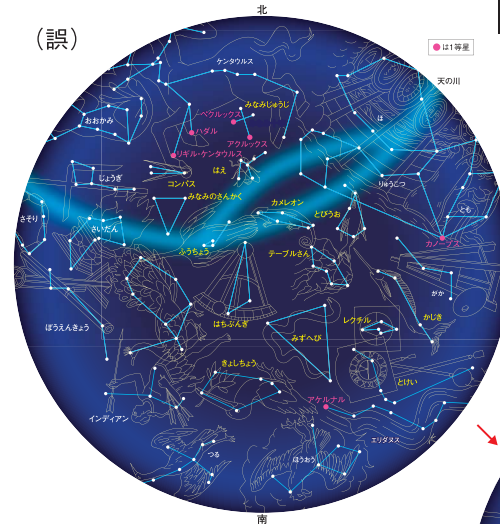
P88の「**さそり座**」のイラストが間違っていました。



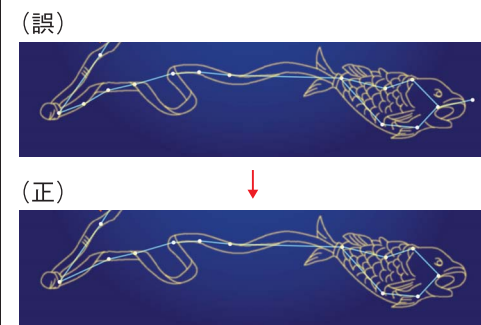
P93の「**アルケディ**」に使用されている写真では二重星ということが確認できないため、写真を差替えました。



P110、111の「**天の川**」の位置が間違っていました。

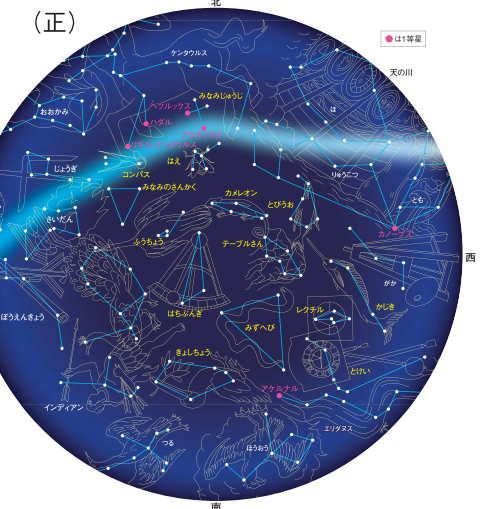


P96の「**うお座**」のイラストが間違っていました。



P111のイラスト上の星の名前が間違っていました。

(誤)ペクルックス → (正)ベクルックス



読者および関係者の皆様にご迷惑をおかけし、誠に申し訳ございません。

平成28年1月